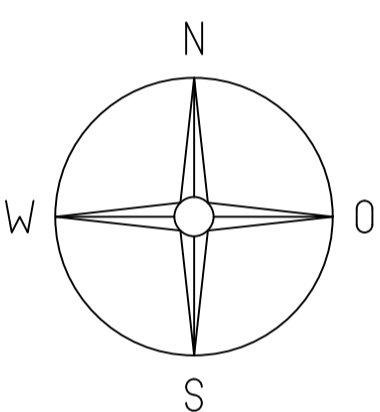
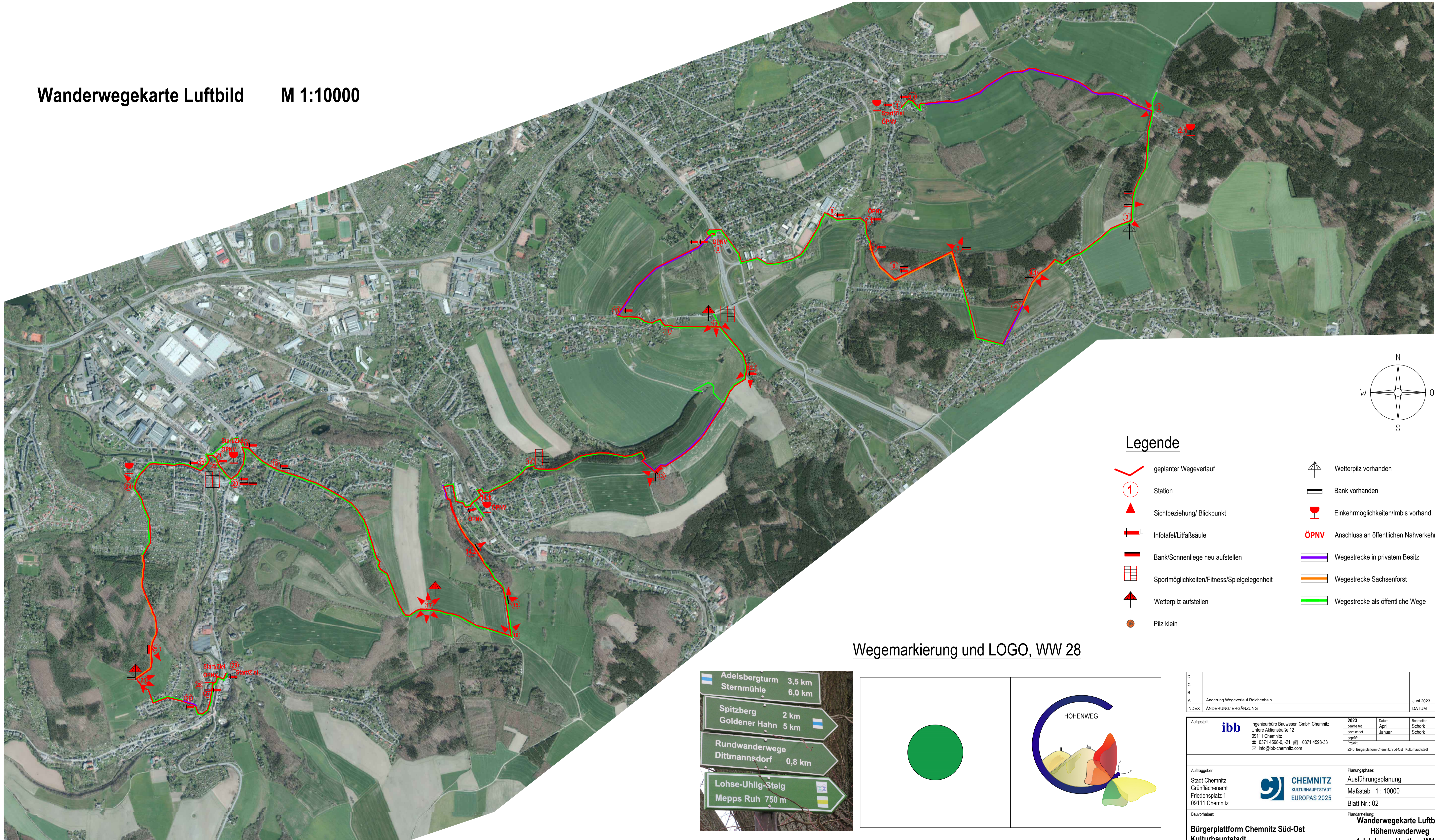


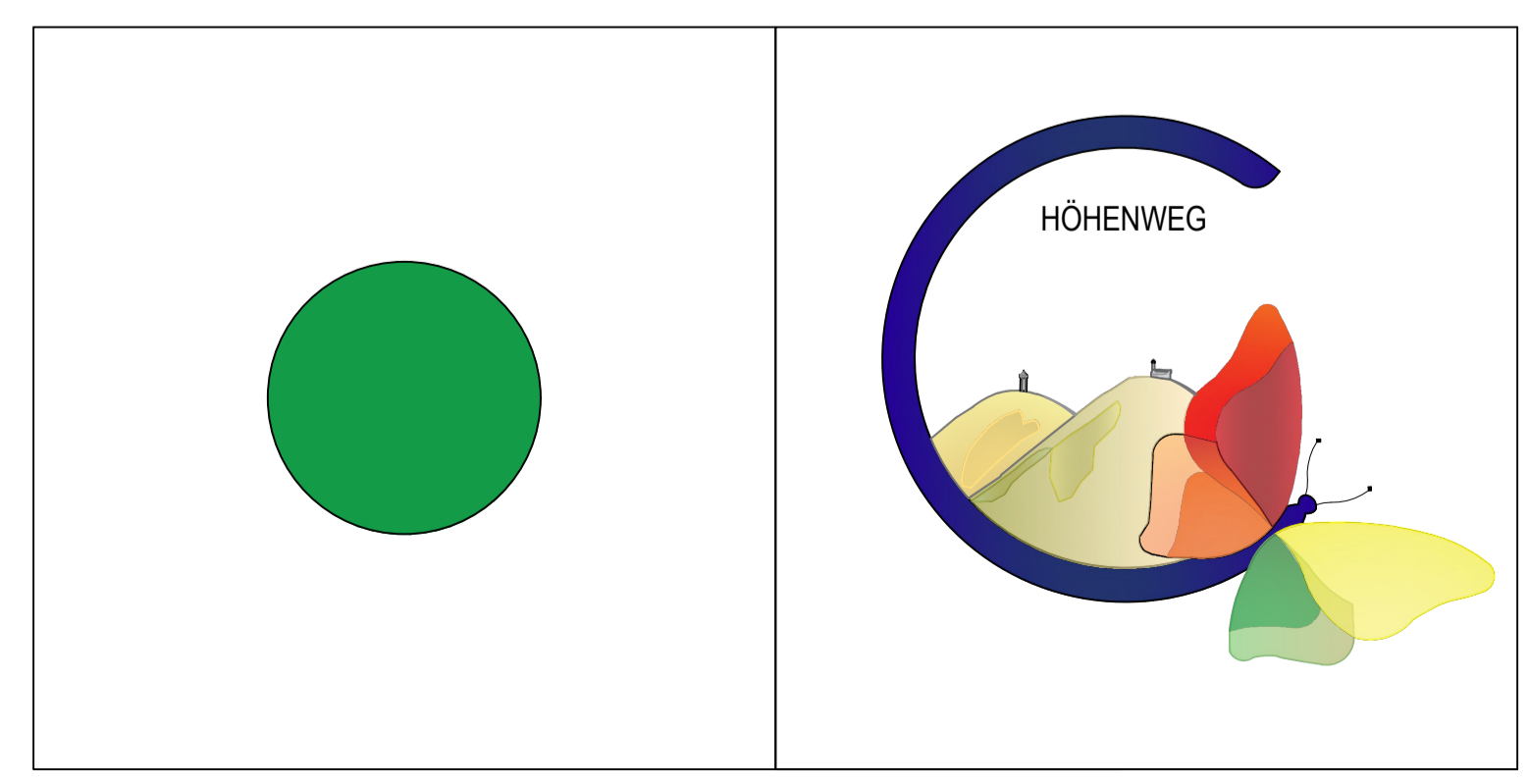
Wanderwegkarte Luftbild M 1:10000



Legende

- geplanter Wegeverlauf
- Station
- Sichtbeziehung/ Blickpunkt
- Infotafel/Litfaßsäule
- Bank/Sonnenliege neu aufstellen
- Sportmöglichkeiten/Fitness/Spielgelegenheit
- Wetterpils aufstellen
- Pils klein
- Wetterpils vorhanden
- Bank vorhanden
- Einkehrmöglichkeiten/Imbis vorhanden
- Anschluss an öffentlichen Nahverkehr
- Wegestrecke in privatem Besitz
- Wegestrecke Sachsenforst
- Wegestrecke als öffentliche Wege

Wegemarkierung und LOGO, WW 28



D			
C			
B			
A	Änderung Wegeverlauf Reichenhain	Juni 2023	Schorck
INDEX	ÄNDERUNG/ ERGÄNZUNG	DATUM	NAME
Aufgestellt:	ibb Ingenieurbüro Bauwesen GmbH Chemnitz Untere Aktienstraße 12 09111 Chemnitz ☎ 0371 4598-0, -21 📧 0371 4598-33 📧 info@ibb-chemnitz.com	2023 bearbeitet April gezeichnet Januar geprüft	Datum Bearbeiter Schorck Schorck
Auftraggeber:	Stad Chemnitz Grünflächenamt Friedensplatz 1 09111 Chemnitz	CHEMNITZ KULTURHAUPTSTADT EUROPAS 2025	Planungsphase: Ausführungsplanung Maßstab 1 : 10000 Blatt Nr.: 02
Bauvorhaben:	Bürgerplattform Chemnitz Süd-Ost Kulturhauptstadt	Planerstellung: Wanderwegkarte Luftbild Höhenwanderweg Adelsberg - Harthau WW 28	